

Astianpesu Esipesuyksikkö 890 mm - HP

KAPPALE # _____

MALLI # _____

NIMI # _____

SIS # _____

AIA # _____



535035 (NLPWEV)

Esihuhdelohko 890 mm
CO2 lämpöpumppukoneelle

Lyhyt spesifikaatio

Kapp. Nro.

- Esihuhdelohko CO2 lämpöpumppukoneelle
- Lohkon pituus 890 mm
- Pumpullinen esipesu, pumpun teho on 1,5 kW. Altaan tilavuus on 70 litraa
- Zero Lime automaattinen kalkinpoisto
- Clear Blue monivaiheinen suodatusjärjestelmä
- Esihuhdelohkon syöttösuunta on vaihdettavissa paikan päällä
- Rakenne AISI 304 ruostumatonta terästä

Ominaisuudet

- Suuri esipesuysikkö lämpöpumpulliseen korikuljetinastianpesukoneeseen
- Syvävedetty tankki pyöristetyin kulmin ja pohjan kallistus kohti poistoa estää lian kerääntymistä tankkiin
- Yksiköllä suoritetaan tehokas astioiden esipesu ennen varsinaista pesua
- Esipesu suoritetaan viileällä vedellä, jolloin suoritetaan todellinen ja tehokas esipesu.
- Yksikössä on iso luukku, joka helpottaa alueen puhdistamista
- Suojausluokka IP25, suojaa konetta vesisuihkulta sekä kiinteiltä partikkeleilta (isommat kuin 6 mm).
- Sisäänrakennettu poistiventtiili tankeissa mahdollistaa automaattisen ja/tai käyttäjäohjatun veden poiston ja täytön ilman, että se keskeyttää pesujaksoja.
- Koneessa on automaattiset tyhjennys-, puhdistus-, sanitointijaksot. Koneen sisäpuoli ja altaat puhdistetaan automaattisesti jaksosten avulla. Astianpesukoneessa on myös luukkujen automaattinen sisältä pesuohjelma puhdistusjaksojen yhteydessä. Ohjelmat lyhentävät manuaalisten toimintojen kestoa huomattavasti.
- Syöttösuunta voi olla kumpi tahansa, koska laite on käännettävissä paikan päällä
- Säädettävät jalat takaavat täyden pääsyn laitteen alapuolelle puhdistusta varten.

Rakenne

- Valmistettu laadukkaasta AISI 304 ruostumattomasta teräksestä

Vastuullisuus



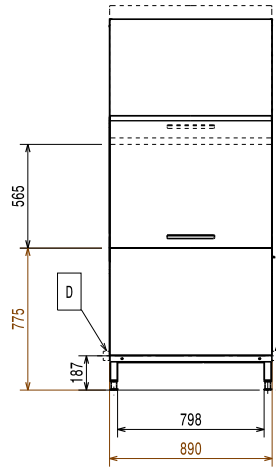
- Automaattinen kalkinpoistojärjestelmä poistaa kalkin kokonaan koneesta ja mahdollistaa pienemmät käyttökulut sekä loistavat pesutulokset
- Monivaiheinen suodatusjärjestelmä kerää likapartikkelit kerrostettujen suodattimien ansiosta ja pitää veden puhtaana taaten hyvän pesutuloksen
- Modulaarinen rakenne takaa nopean ja helpon asennuksen
- Autostart/stop varmistaa, että kone on käynnissä vain, kun kori on alueella. Tämä vähentää huomattavasti veden ja energian kulutusta.

Lisävarusteet

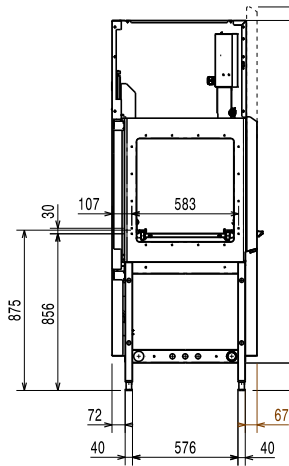
- Muutossarja esipesu - PNC 865281

HYVÄKSYNTÄ: _____

Edestä

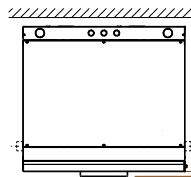


Sivulta



- CWI = Tulovesi, kylmä
 D = Poisto
 EI = Sähköliitäntä
 EO = Sähkön ulostulo
 EQ = Ekvipotentiaali ruuvi
 ES = Signaali IN/OUT, sähkö
 HWI = Lämpimän veden liitäntä
 U = USB portti
 WI = Veden sisääntulo

Päältä


Sähkö
Jännite:

535035 (NLPWEV) 380-415 V/3N ph/50 Hz

Liitännäteho, vakio: 15.5 kW

Esipesutankin vastukset: 14 kW

Esipesupumpun teho: 1.5 kW

Vesi
Esipesutankin tilavuus:
Avaintieto
Esipesun lämpötila: 10 - 40 °C

Ulkomitat, leveys: 890 mm

Ulkomitat, syvyys: 825 mm

Ulkomitat, korkeus: 2020 mm

Korkeus ovi avoinna: 2100 mm

Syöttöaukon koko (leveys): 530 mm

Syöttöaukon koko (korkeus): 490 mm

Nettopaino: 167 kg

Kuljetuspaino: 191 kg

Kuljetuskorkeus: 2235 mm

Kuljetusleveys: 1025 mm

Kuljetussyvyys: 910 mm

Kuljetustilavuus: 2.08 m³

Viitenormi jota käytetty äänenpaineen tason mittauksessa: IEC60335-2-58 annex AA.

Vastuullisuus
Äänitaso: <62 dBA